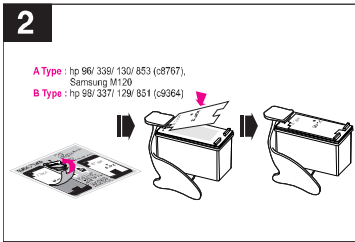


1

1. Insert the nozzle part of the cartridge into the refill clip, and push the top of the cartridge all the way in **until you hear it clicking into place**.



2

A Type - hp 96/ 339/ 130/ 853 (c8767),
Samsung M120
B Type - hp 98/ 337/ 129/ 851 (c9364)

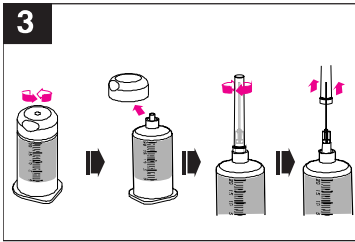
2. Please check the correct type of the supplied injection inlet sticker according to your cartridge model number. Attach the correct type of the injection inlet sticker on the label of the cartridge cover in the right direction as shown in the figure.

The type of the sticker according to your cartridge model number :

A Type - hp 96/ 339/ 130/ 853 (c8767),
Samsung M120

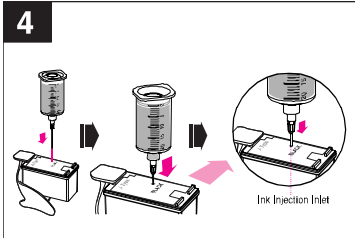
B Type - hp 98/ 337/ 129/ 851 (c9364)

- ◆ **Warning :** If you attach the incorrect type of the injection inlet sticker on the top of the cartridge, ink may flow over or not be injected.
- ◆ **Warning :** Be careful to attach the sticker in the right shape and direction.



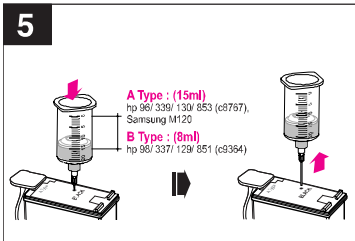
3

3. Open the cap of the ink container and connect the ink injection needle.



4

4. Insert the injection needle deep into the ink injection inlet marked on the sticker **with the needle directed toward the nozzle**.



5

A Type : (15ml)
hp 96/ 339/ 130/ 853 (c8767),
Samsung M120
B Type : (8ml)
hp 98/ 337/ 129/ 851 (c9364)

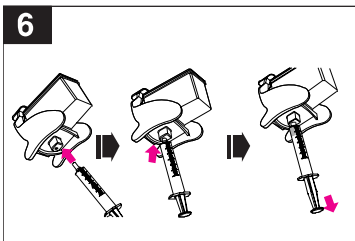
5. Pull up the injection needle about **5mm backward**, and inject the **recommended ink volume according to your cartridge model number** by pressing the piston of the ink container for about **20 seconds**. Then pull out the ink container.

Recommended ink volume to inject :

A Type - hp 96/ 339/ 130/ 853 (c8767),
Samsung M120 : 15ml

B Type - hp 98/ 337/ 129/ 851 (c9364) : 8ml

- ⊕ **Note :** The ink volume specified above is for a completely empty cartridge. But, even in the empty cartridge, it has some ink absorbed in sponge. So, if you inject ink too much or too quickly, ink may flow over or leak out.

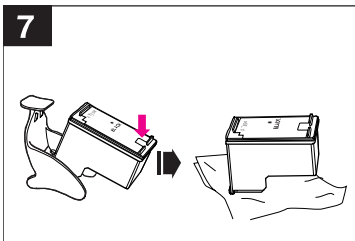


6

6. Connect the supplied suction syringe to the rubber hole on the bottom of the refill clip, and slowly suck out about **1ml of ink**. Then remove the syringe.

- ◆ **Warning :** For the above step, use the syringe without the ink injection needle, and take special care that the withdrawn ink does not flow back into the cartridge.

- ⊕ **Note :** This procedure is for **cleaning the cartridge nozzles** to improve print quality.



7

7. Remove the cartridge from the refill clip and **clean the excessive ink around the nozzle**, **dabbing** the nozzle part of the cartridge on some sheets of soft tissue. Install it in the printer, and then run the "**cartridge cleaning**" process before use.

- ◆ **Warning :** Always keep the cartridge's ink injection inlet open after refilling.

- ⊕ **Note :** If the ink keeps on leaking out of cartridge nozzles after refilling or the printout quality is not good enough, read the "**Emergency measures when problems occur after refilling**" at the end of the user manual and take the right steps.

1. Inserte el cabezal del cartucho en el dispositivo de recarga y presione a fondo la parte superior **hasta que se escuchara un click cuando finalmente esté bien posicionado**.

2. Por favor, asegurese de que la etiqueta que va a pegar sea la correcta de acuerdo con el

sobre la etiqueta existente, tal como se indica en la figura.

El tipo de sticker de acuerdo con el modelo de cartucho puede ser :

A Type - hp 96/ 339/ 130/ 853 (c8767),
Samsung M120

B Type - hp 98/ 337/ 129/ 851 (c9364)

- ◆ **Cuidado :** Si se pega la etiqueta incorrecta en la parte superior del cartucho, puede que la tinta no entre o que el cartucho pierda tinta.

- ◆ **Cuidado :** Ponga especial atención en pegar la etiqueta en la forma y dirección adecuada tal como en la figura.

3. Quite la tapa de la botella de recarga e inserte la aguja de recarga.

4. Inserte la aguja profundamente en el orificio de recarga del cartucho que se indica en la etiqueta, **en dirección al cabezal del cartucho**.

5. Quite la aguja de inyección de tinta unos **5mm hacia atrás**, y presionando el embolo del tanque de tinta, **inyecte el volumen recomendado de tinta de acuerdo con el modelo de cartucho**. Esta tarea debería realizarla a lo largo de **20 segundos**. Luego de realizado esto, quite la jeringa.

Volumen recomendado de tinta a inyectar :

A Type - hp 96/ 339/ 130/ 853 (c8767),
Samsung M120 : 15ml

B Type - hp 98/ 337/ 129/ 851 (c9364) : 8ml

- ⊕ **Nota :** El volumen de tinta especificado es el indicado para un cartucho completamente vacío. Aún así en un cartucho vacío, queda algo de tinta. Por esto, si se inyecta demasiada tinta o lo hace muy rápido, el cartucho puede gotear o perder tinta.

6. Coloque la jeringa de succión que se provee en el orificio de goma que esta en la parte inferior del dispositivo de recarga y, lentamente quite **1ml de tinta**. Luego de esto quite la jeringa.

- ◆ **Precaución :** Para hacer esto, use la jeringa sin la aguja de recarga y tenga especial cuidado que la tinta que saque no vuelva a entrar al cartucho.

- ⊕ **Nota :** Este procedimiento es **para limpiar los cabezales de impresión del cartucho**, para mejorar la calidad de impresión.

7. Quite el cartucho del dispositivo de recarga y limpie los excesos de tinta que existan alrededor del cabezal de impresión, **frotándolo** despacio sobre papel suave. Instale el cartucho en la impresora y haga correr la **utilidad de limpieza de cabezales** antes de usarlo.

- ◆ **Precaución :** Siempre mantenga abiertos los orificios de entrada de tinta del cartucho luego de haber sido recargado.

- ⊕ **Nota :** Si pierde tinta de los cabezales de impresión una vez completada la recarga o la calidad de impresión no es buena, lea las "**Medidas de emergencia cuando ocurren problemas luego de la recarga**" en la parte final del manual del usuario, y siga sus instrucciones paso a paso.

1. Encaixe a cabeça de impressão do cartucho no suporte e a empurre completamente **até ouvir um estalo**, como mostra a figura.

2. Observe bem o adesivo onde está impresso o orifício de injeção. Posicione o adesivo corretamente segundo a figura e afixe-o sobre a face superior do cartucho.

Tipos de adesivo para cada cartucho :

A Type - hp 96/ 339/ 130/ 853 (c8767),
Samsung M120

B Type - hp 98/ 337/ 129/ 851 (c9364)

- ◆ **Cuidado :** Em caso de não afixar corretamente o adesivo correspondente, a tinta poderá não ser introduzida ou espirrada para fora.

- ◆ **Cuidado :** Observe-bem o desenho e a posição do adesivo antes de afixar.

3. Abra a tampa do frasco da tinta e encaixe a seringa.

4. Introduza a agulha no orifício de injeção e empurre a seringa profundamente **em direção à cabeça de impressão**.

5. Eleve a seringa **cerca de 5mm**, e, pressionando o pistão, injete a quantidade recomendada para cada cartucho **vagarosamente por 20 segundos**, e depois retire o frasco de tinta.

Quantidade recomendada :

A Type - hp 96/ 339/ 130/ 853 (c8767),
Samsung M120 : 15ml

B Type - hp 98/ 337/ 129/ 851 (c9364) : 8ml

- ◆ **Cuidado :** As quantidades acima descritas se referem a cartuchos totalmente vazios. A tinta poderá espirrar para fora se a quantidade for excessiva ou se a velocidade de injeção for rápida demais.

6. Introduza a seringa de sucção (inclusa no kit) no orifício de borracha na parte de baixo do clip de refil, e retire vagarosamente **cerca de 1ml** da tinta, e depois destaque a seringa.

- ◆ **Cuidado :** A etapa acima deverá ser executada sem que a agulha esteja encaixada na seringa, devendo-se tomar cuidado para que a tinta retirada não seja reintroduzida no cartucho.

- ⊕ **Obs :** Esta etapa é uma **limpeza da cabeça de impressão** para melhorar a qualidade de impressão.

7. Destaque o cartucho do suporte, limpe bem a tinta remanescente ao redor da cabeça de impressão com um lenço de papel, e encaixe o cartucho na impressora. Dê o comando de "**limpeza de cartucho**" uma vez antes de usar.

- ◆ **Cuidado :** O orifício de injeção de tinta deve permanecer descoberto durante o uso.

- ⊕ **Obs :** Caso a tinta espirre pela cabeça de impressão após o refil, ou se a qualidade de impressão não for desejável, execute os passos descritos no "**procedimentos em caso de problemas após o refil**", no manual de instruções.